

リワークプログラムに関するデータ

当院は、福岡県北九州市で初めてリワークプログラムを 2011 年 8 月に開設し、2018 年 7 月末までの 7 年間に 351 名の方がご利用になりました。

この 351 名の利用者はどのような方々なのか、利用の後にどのような経過をたどっているかをご紹介します。

(1) 当院のリワークプログラムの利用者

性別は男性 81.5%(286 人)、女性 18.5%(65 人)、平均年齢は 39.7 (SD9.3) 歳です。主病名の内訳は、うつ病や躁うつ病などの気分障害圏 (ICD-10 による診断基準 : F31-F34) の方が約 9 割を占めています。またリワークプログラム開始時点の休職回数は平均 2.0 回、総休職期間の平均は 19.5 ヶ月です。このように、休職を繰り返している方、これまでの休職期間が長い方がリワークプログラムを利用している傾向があります。

(2) リワークプログラム利用者の復職状況

2018 年 7 月末までに当院のリワークプログラムを利用された方の復職達成率は、プログラム途中の脱落を含めた全体においては 71.7%、プログラムを終了し勤務先企業の復職判定に進んだ方においては 100%でした。また復職後の就労状況は、再休職することなく就労を継続している方は 1 年後では 80.6%、2 年後では 74.3%でした。(Kaplan-Meier 法により就労継続推定値を算出)

今回の当院結果は、日本初の終日型リワークプログラムを開始した[メディカルケア虎ノ門クリニック](#)にての報告(再休職することなく就労を継続している方は 1 年では 81.5%、2 年後では 70.1%として HP にて報告されています)に準じて記載を行いました。

図 1

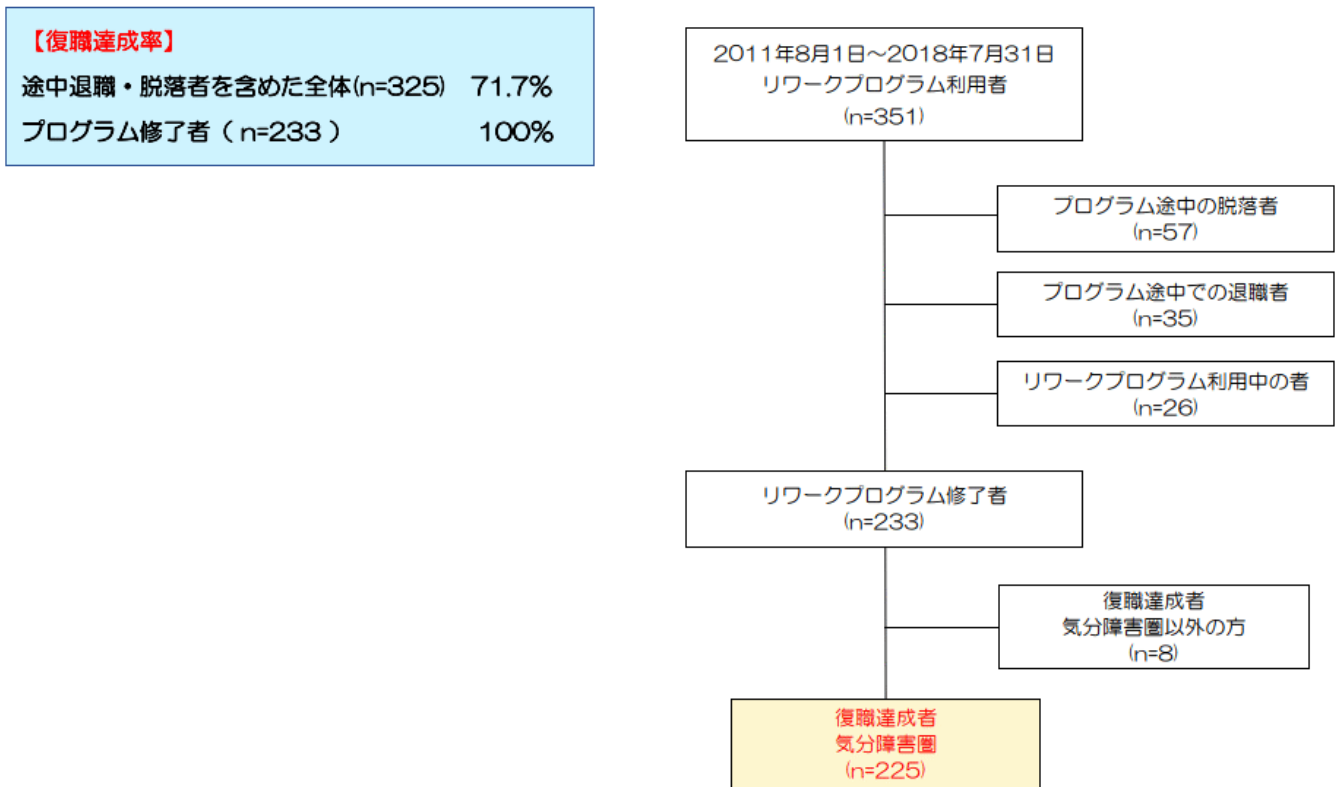
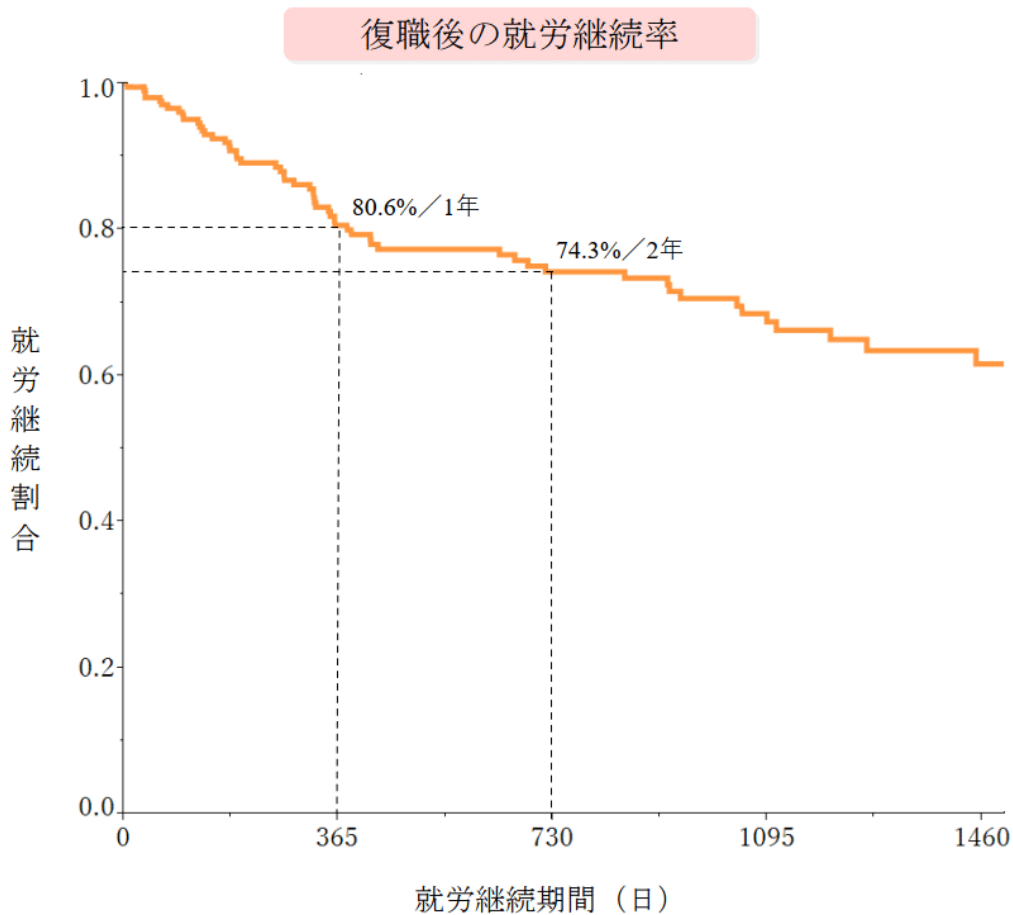


図 2



今後にもさらなる研鑽と改良を取り入れ、当地において必要とされる有用なリワークプログラムを提供できるようにスタッフ一同で力をあわせ取り組んで参ります。